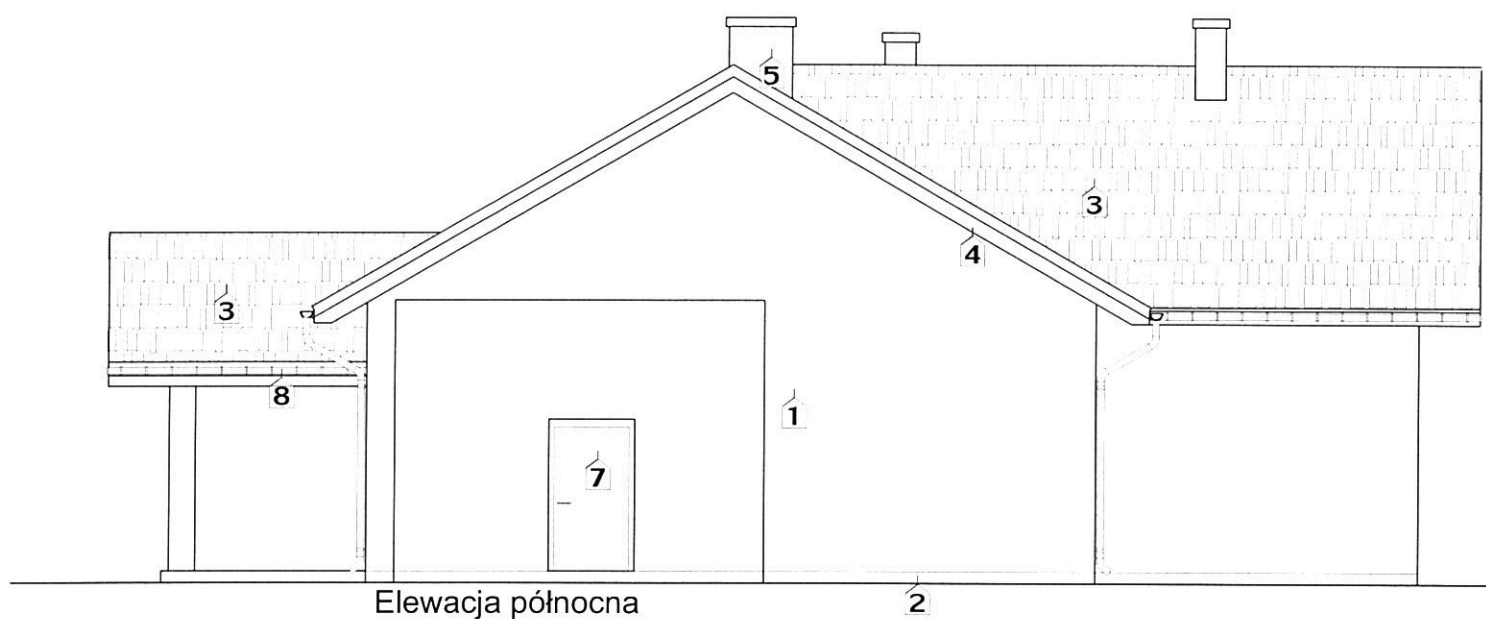
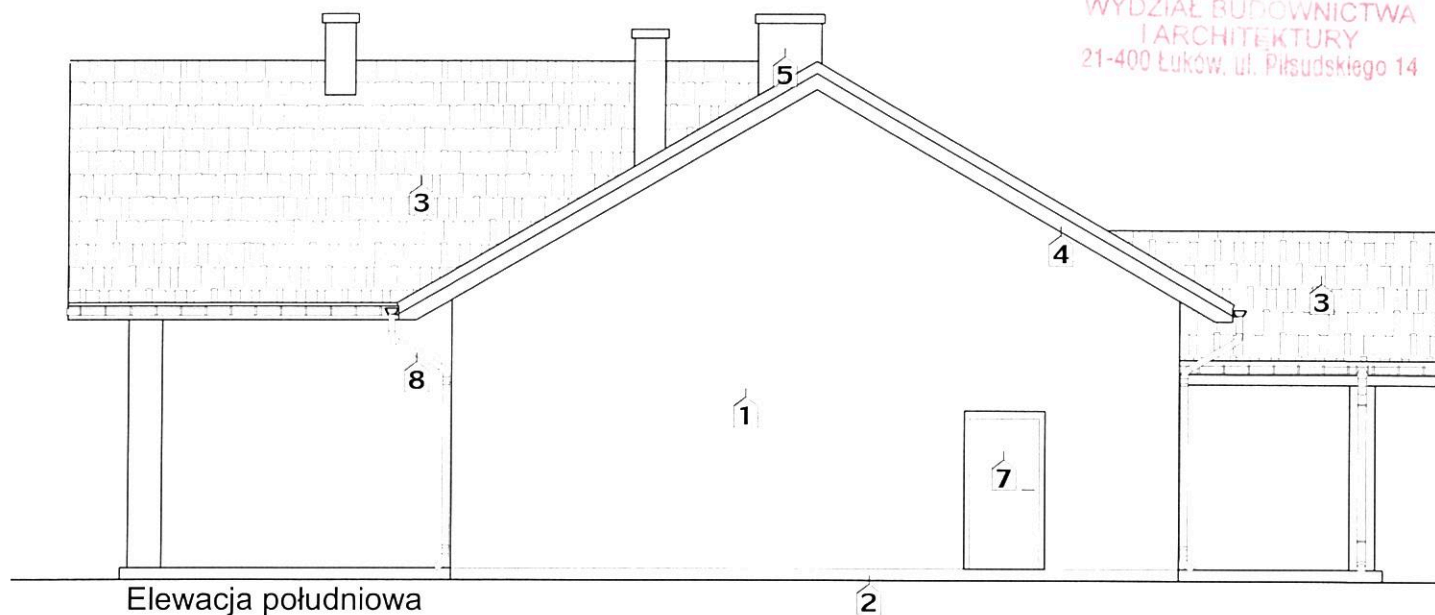


35

STAROSTWO POWIATOWE  
W ŁUKOWIE  
WYDZIAŁ BUDOWNICTWA  
I ARCHITEKTURY  
21-400 Łuków, ul. Piłsudskiego 14



#### Materiały i kolorystyka:

- 1: Ściany - tynk mineralny silikatowy - biały
- 2: cokół - tynk mozaikowy - kolor szary
- 3: blachodachówka ocynkowana, powlekana w kolorze grafitowym
- 4: obróbki blacharskie w kolorze grafitowym
- 5: kominy - blacha płaska na rąbek stojący - grafitowa
- 6: okna PVC barwione w masie na biało
- 7: drzwi zewn. alumin. powlekane w kol. srebrnym
- 8: orynnowanie - stal. ocynk. powlekane w kolorze srebrnym

USŁUGI PROJEKTOWE

Łuków, ul. Spółdzielcza 5A  
tel. 781 996 333

Nazwa:  
Rozbudowa, nadbudowa i przebudowa budynku  
świetlicy wiejskiej, Wola Burzecka, dz. nr 1285, gm.  
Wojcieszków

Inwestor:  
Gmina Wojcieszków, ul. Kościelna 46,  
21-411 Wojcieszków

Wykonanie:  
**Elewacje PN, PD**

Wykonanie:  
Andrzej Filipiuk, upr. 52/LOIA/09

Wprowadzenie:  
Magdalena Rafalska, upr. 2/02/OL

inż. arch. Grzegorz Sierpień

Skala:  
1:100

Data:  
09-2019

*[Signature]*